

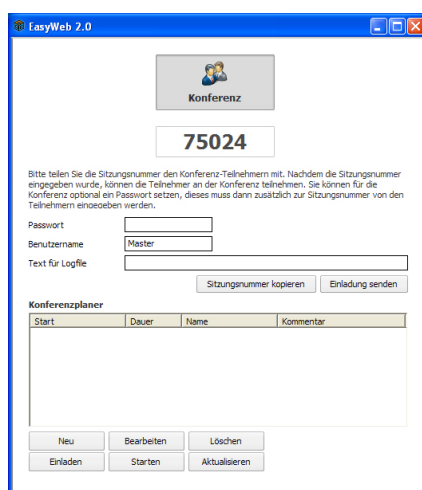
# > Web-Conferencing

## Systemanforderung EasyWeb 2.0

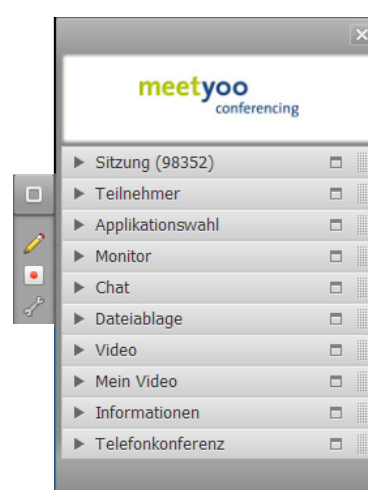
Unabhängig davon, ob Ihre Teilnehmer als aktive Moderatoren oder als passive Zuschauer an einer EasyWeb 2.0-Webkonferenz teilnehmen sollen, es ist keine Installation von Software notwendig. Lediglich folgende Systemanforderungen liegen vor:

### Systemanforderung

Betriebssystem	<ul style="list-style-type: none"> <li>• Microsoft® Windows Vista</li> <li>• Microsoft® Windows XP</li> <li>• Microsoft® Windows 2000</li> <li>• Microsoft® Windows Server 2000</li> <li>• Microsoft® Windows Server 2003</li> <li>• Microsoft® Windows ME</li> <li>• Microsoft® Windows 98</li> <li>• Microsoft® Windows NT</li> </ul>
Internetanbindung	<ul style="list-style-type: none"> <li>• ab DSL 2000</li> <li>• synchrone Leitungen bevorzugt</li> </ul>
Verbindung	Beim Verbindungsaufbau wird versucht, die Verbindung über den <b>Port 5000</b> (TCP), danach über den <b>Port 443</b> (HTTPS) und anschließend über den <b>Port 80</b> (HTTP), bzw. über einen evtl. <b>vorhandenen Proxyserver</b> herzustellen.
Sonstiges	Zur Nutzung des WebClients muss JavaScript im Browser aktiviert sein.



EasyWeb 2.0-Konsole



EasyWeb 2.0-Sidebar